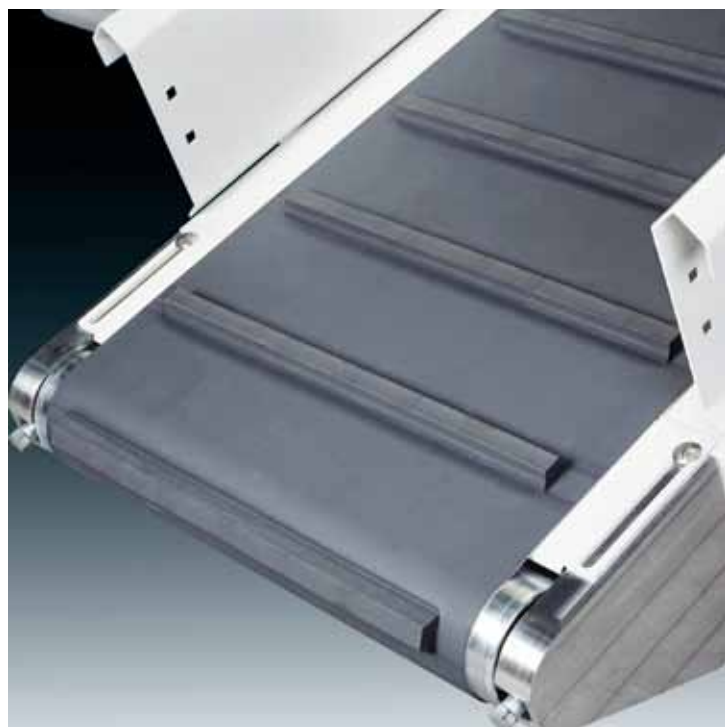


Sacktransport- band.

MWTK



Betriebssichere und schonende Förderung. Gleitbandkonstruktion.



Sacktransportband MWTK – auch für Schrägförderung bis 25°.

Vielseitiger Einsatz

Die MWTK Transportbänder, eignen sich für die betriebssichere, schonende Förderung von Papier-, Textil- und Kunststoffsäcken und anderen Gebinden mit Gewichten bis 100 kg.

Für Gebindegrößen bis 600mm Breite werden Fördergurten mit 500 und 600mm Breite eingesetzt. Je nach Gebindeart sind Schrägförderungen bis 25 Grad möglich.

Aufbau

Die Transportbänder MWTK ist eine Gleitbandkonstruktion. Die Gurte gleiten über die Transportstrecke auf einem Gleittisch. Diese Konstruktionsart erlaubt die Gebindeaufnahme an jeder Stelle der Transportstrecke. Für die seitliche Gebindeabgabe wird vorteilhaft ein Abweisband eingesetzt.

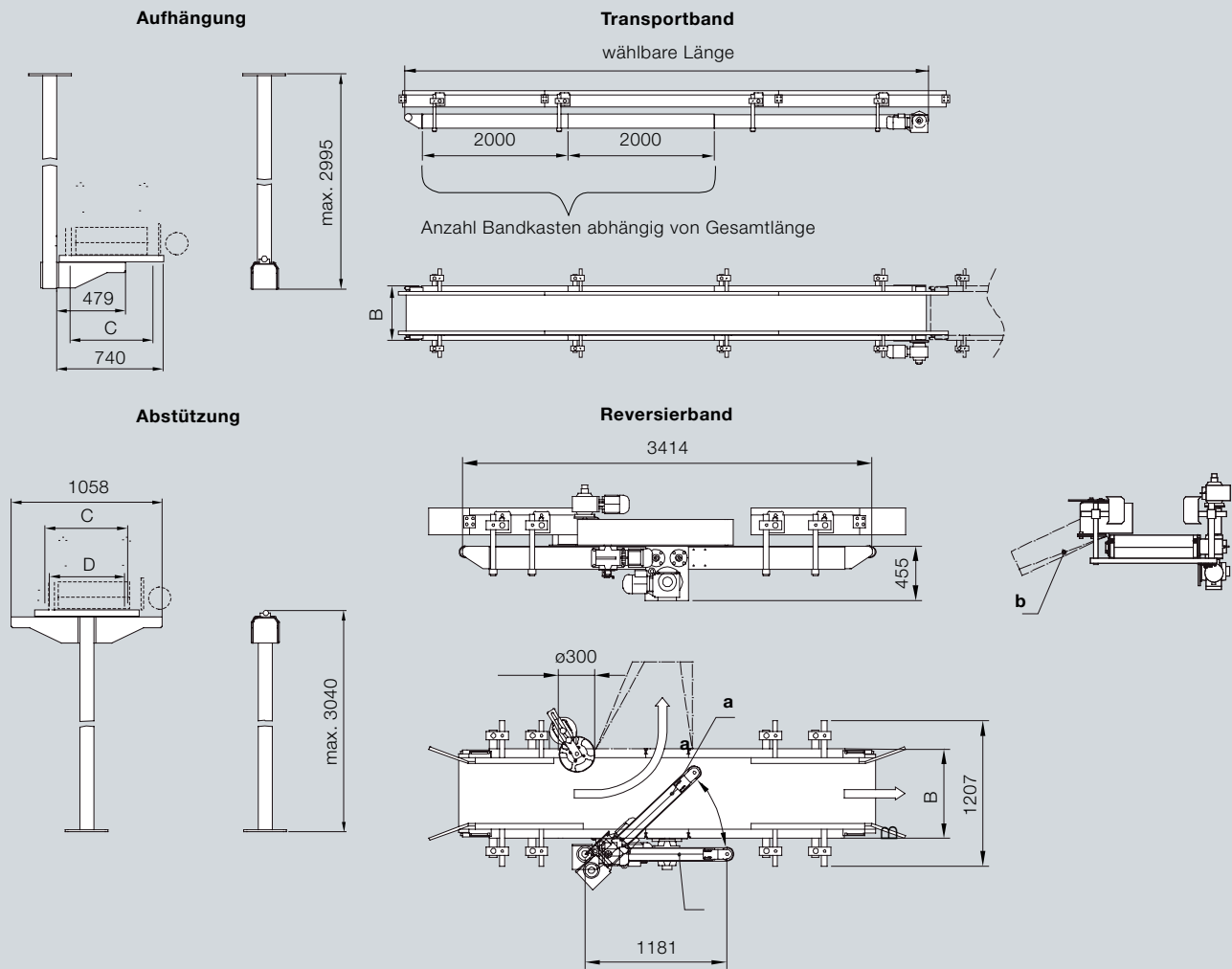
Abstützungen, Leitplanken

Mit den Abstützungen werden die Abstütz- oder Aufhängprobleme zweckmässig gelöst. Mit den Leitplanken wird ein seitliches Ausbrechen des Fördergutes verhindert. Die Leitplanken sind aus Stahl und können vor Ort angepasst werden.

Merkmale

- Robuste Bauart mit Direktantrieb
- Einwandfreie Führung des Fördergutes
- Betriebssichere, schonende Förderung
- Förderwinkel bis 25 Grad

Viele Kombinationsmöglichkeiten. Baukastensystem.



Technische Daten, Dimensionen (mm)

Geschwindigkeit	Transportband 500/600								
	0.4		0.6		0.8		0.4	0.6	0.8
Neigung	0° - 15°	> 15° - 25°	0° - 15°	> 15° - 25°	0° - 15°	> 15° - 25°	-		
Wählbare Länge	1217 - 19117*	1217 - 15117*	1217 - 15117*	1217 - 11117*	1217 - 11117*	1217 - 5117*			
A	500/600		500/600		500/600		600		
B	641/741		641/741		641/741		741		
C	581/681		581/681		581/681		681		
D	529/629		529/629		529/629		629		
E	581/681		581/681		581/681		681		

* Wählbare Länge nur in Schritten von 100mm

Bühler AG
CH-9240 Uzwil, Schweiz
T +41 71 955 11 11
F +41 71 955 66 11
www.buhlergroup.com

